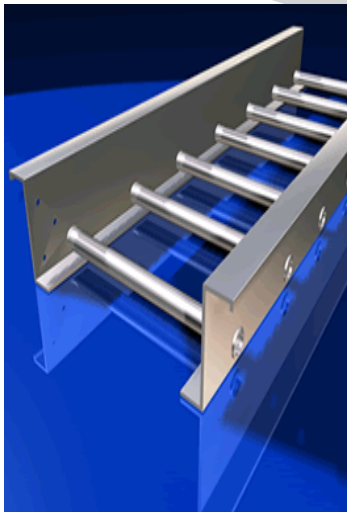


LF BANDEJAS PORTACABLES LF/LFA**CARACTERISTICAS****USO Y VENTAJAS:**

- ✓ Tendido de cable con diseño tan flexible como su imaginación lo requiera.
- ✓ Pueden ser instaladas y retiradas completamente para trasladarlas a otra localización.
- ✓ No se requiere soldadura para su instalación.
- ✓ Sistema fácilmente expandible, altamente flexible a futuras expansiones o modificaciones que se requieren aún durante la instalación del cableado.
- ✓ Costos de mantenimiento y expansión bajos.
- ✓ Sistema de cableado confiable y económico en espacio.
- ✓ No permite el encerramiento o transporte de gases de un área a otra de la instalación (gases corrosivos, explosivos o tóxicos).
- ✓ Fácil verificación de conductividad en los lugares en los que la bandeja se puede utilizar como conductor de tierra o en los que la instalación de tierra se realiza a lo largo de la bandeja portacables.
- ✓ Ampliamente utilizado en instalaciones comerciales (salas de cómputo, sistemas de cableado de datos...) e industriales que requieren cableado muy confiable. Al utilizar bandejas portacables, se obtiene fácil acceso a cada uno de los puntos de tendido del cable.
- ✓ Se puede utilizar, en forma segura, sistemas de soportería menos pesados que los necesarios en los sistemas conduit.
- ✓ Fácil manejo de sistemas de cableado de gran volumen, como por ejemplo sistemas de control, instrumentación datos los cuales requieren de cada vez mayores cantidades de cable y menores costos.
- ✓ Se pueden instalar con soportes hasta cada 6 metros (20 pies), verificando las



cargas seguras indicadas y la distancia entre soportes requerida. Por lo tanto, se puede lograr reducciones significativas en el costo de materiales de soporte, tiempo y mano de obra.

- ✓ El halado de cable es más rápido que en los sistemas de tubería conduit.
- ✓ Es posible evitar innecesarios cortes de energía requeridos para mantenimiento o movimiento de cables, los cuales pueden realizarse sin desenergizar los equipos.
- ✓ Evita o reduce el costo de horas extras por trabajos que deben realizarse en horario extralaboral.
- ✓ Menor oportunidad de daños en el aislamiento de cables.
- ✓ Las cuadrillas de electricistas para la instalación pueden ser más pequeñas. No se requiere cuadrillas altamente calificadas.
- ✓ Evita uno de los mayores problemas en la tubería conduit como es la retención de humedad debida a cambios en la temperatura.
- ✓ Permite mejor ventilación al cableado a plena carga.



TIPO

LF
LFA**BANDEJAS PORTACABLES TIPO ESCALERA DE ALUMINIO TIPO LFA:****MATERIALES Y CARACTERISTICAS:**

- ✓ A prueba de corrosión
- ✓ Laterales y travesaños fabricados en perfilera de aluminio extruida.
- ✓ Tornillería: En acero inoxidable AISI 304 cabeza hexagonal.

CONSTRUCCION:

Lateral tipo Z y travesaños fabricados en tubo circular, grafados (embonados) a los laterales de las bandejas.

- ✓ Altura total del lateral: 114 y 165 mm.
- ✓ Altura útil de la bandeja respectivamente: 83 y 134 mm respectivamente
- ✓ Distancia entre centros de peldaños 152 mm (6") 228 mm (9")

ACABADOS:

Estándar: acabado natural, opcional: pintura electrostática, anodizado.

ACCESORIOS:

Cada tramo recto o elemento de cambio de dirección se suministra con las platinas de empalme en lámina de aluminio y con la tornillería correspondiente.

NORMAS DE FABRICACION:

Nema VE – 1-2002

LONGITUDES ESTANDAR:

2.0 m, 3.0 m, 6.0 m. Otras longitudes pueden ser fabricadas bajo pedido.

ACCESORIOS OPCIONALES:

Tapa para bandejas y accesorios: fabricadas en lámina de aluminio, con diseño a cuatro aguas (punta de diamante). Para los tramos rectos las tapas de bandeja se entregan con longitudes de 1 ó 3 metros a solicitud del cliente.

Sujetadores para tapas a bandejas o accesorios: fabricados en acero inoxidable AISI 304

Para mayor información por favor consulte nuestra página web : www.tecna.com.co



TIPO

LF
LFA**COMPONENTES DEL SISTEMA DE BANDEJAS PORTACABLES
COMPONENTS OF THE CABLE TRAYS SYSTEMS**

A. Tramos Rectos	A. Straight runs
B. Elementos para cambio de dirección	B. Cable trays fittings
B.1 Codos	B.1 Elbows
B.2 Curvas Verticales	B.2 Vertical curves
B.3 Tees	B.3 Tees
B.4 Cruces	B.4 Crosses
B.5 Reducciones	B.5 Reducers
B.6 Bajantes	B.6 Drop Outs
C. Platinas de Empalme	C. Junction Plates
D. Otros accesorios de instalación	D. Installation fittings
D.1 Tapas	D.1 Covers
D.2 Separadores	D.2 Cable Separators
D.3 Elementos de Fijación	D.3 Supporting fittings
D.4 Tornillería	D.4 Installation hardware