

## CAJAS DE EMPALME Y HALADO DE SOBREPONER NEMA 4X, TIPO SB6E / SB6WJB

NEMA 3, NEMA 4, NEMA 4X



### USO

En instalaciones eléctricas con tubería conduit o cable con prensa estopa para:

- Permitir el halado de cables.
- Facilitar el montaje en curvas y derivaciones.
- Instalar elementos de distribución y control (borneras, pulsadores, breakers, luces piloto).
- Instalar elementos de medición.
- Facilitar la inspección y modificaciones en la instalación eléctrica.
- Proteger de la humedad; polvo, corrosión, goteo y salpicaduras de agua, los equipos y conexiones internas a la caja.
- Permitir la instalación eléctrica en áreas que acostumbran y/o requieren frecuente lavado.

### CARACTERÍSTICAS Y MATERIALES

**CAJAS TIPO SB6E:** Tapa plana, para atornillar frontalmente.

**CAJAS TIPO SB6WJB:** Tapa no plana, tipo prisma.

- Ambos tipos de cajas poseen orejas de fijación.
- Base y tapa: en fundición de aluminio, con bajo contenido de Hierro (Fe) y Cobre (Cu).
- **Tornillería:** en acero inoxidable.
- **Empaque:** Caucho.
- **Polo a tierra:** Bronce latón.

### ACABADO

- **Exterior:** Pintura electrostática.
- **Interior:** Pintura esmalte gris martillado.
- **Opcional:** Pintura epóxica o tipo poliuretano para ambientes agresivos.

### CONSTRUIDAS DE ACUERDO A LAS NORMAS

- **NEMA 3, NEMA 4 Y NEMA 4X.**
- **UL 50 CABINETS AND BOXES.**
- **IP55 INDICE DE PROTECCIÓN INTERNACIONAL.**
- **RETIE:** Reglamento técnico de instalaciones eléctricas.

### ACCESOS

Se suministran con accesos de acuerdo las necesidades de la instalación así:

- Perforaciones cilíndricas lisas para alojar boquilla de entrada tipo **SPIBRXXX** para ser conectada al tubo correspondiente. Esta boquilla ofrece la resistencia mecánica, el sellamiento contra agua y la protección de los conductores para el momento de halado y durante su operación.
- Los bordes terminales de la tubería quedan completamente cubiertos por la boquilla de entrada.
- Acceso roscados en las cajas de tipo **NPT** mediante boquillas de control tipo **SPIBRXXX**.
- Perforaciones cilíndricas lisas para alojar tubería conduit rígida y/o tipo EMT.

### OPCIONALES

- Boquillas de entrada tipo **SPIBRXXX**.
- Mirillas para la visualización de instrumentos.
- Bisagras.
- Válvula de respiro.
- Panel de montaje (Doble fondo).
- Accesos con tapón.
- Válvula de drenaje.

### EQUIPOS ELÉCTRICOS ENSAMBLADOS

- Arrancadores estrella triángulo.
- Estaciones de control.
- Luces indicadoras.
- Cajas de interconexión con borneras.
- Arrancadores directos para motores.
- Tableros de conexión pie de poste.
- Arrancadores estrella triángulo.
- Cajas de instrumentos, mirillas.
- Guarda motores.
- Tableros de distribución.
- Cajas con interruptores termomagnéticos.
- Tableros de alumbrado.



## CAJAS DE EMPALME Y HALADO DE SOBREPONER NEMA 4X, TIPO SB6E / SB6WJB

NEMA 3, NEMA 4, NEMA 4X

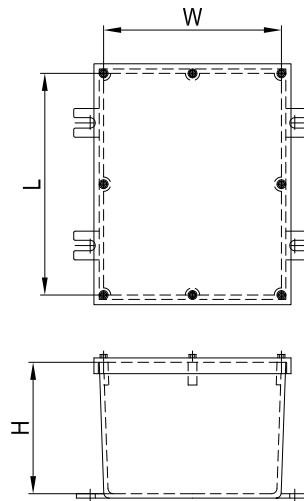
### TIPO SB6E TAPA PLANA

REFERENCIA	DIMENSIONES INTERNAS mm		
	LARGO (L)	ANCHO (W)	ALTO (H)
SB6E 333	76	76	75
SB6E 444	102	102	98
SB6E 443	106	106	73
SB6E 422	120	62	57
SB6E 433	122	74	75
SB6E 554	127	126	100
SB6E 633	152	80	80
SB6E 643	154	102	73
SB6E 664	154	154	96
SB6E 733	194	75	75
SB6E 883	201	201	80
SB6E 884	203	203	98
SB6E 886	205	205	148
SB6E 864	207	154	98
SB6E 86B	208	150	296
SB6E 997	248	248	193
SB6E AA6	251	251	148
SB6E AAB	251	251	293
SB6E A66	252	153	150
SB6E A86	253	203	150
SB6E A64	254	153	100
SB6E AA8	256	256	202
SB6E C64	300	152	95
SB6E CA6	301	250	148
SB6E C66	306	153	150
SB6E CC8	306	306	200
SB6E CCC	306	306	303
SB6E CC4	308	308	99
SB6E CC6	309	309	147
SB6E GC5	400	306	139
SB6E GGC	400	400	298
SB6E GC8	404	311	202
SB6E I88	456	202	200
SB6E IC6	458	305	150
SB6E IC8	458	305	200
SB6E II6	464	464	150
SB6E IIB	464	464	200
SB6E JJ8	483	483	200
SB6E KKC	500	500	300
SB6E NF8	577	380	197
SB6E OGO	607	404	604
SB6E OGC	611	405	303
SB6E OK6	611	509	150
SB6E OKI	611	509	461
SB6E OOA	611	611	254
SB6E OOC	600	600	300
SB6E SSK	701	690	490
SB6E UQ6	759	660	151
SB6E VMU	790	570	785
SB6E 3617	915	462	186
SB6E 43MU	1090	570	785
SB6E 43QE	1093	659	352
SB6E 47CC	1200	300	300
SB6E 52WA	1320	818	255

### CAJAS DE PASO DE SOBREPONER TIPO CASITA

REFERENCIA	DIMENSIONES INTERNAS (mm)		
	LARGO (L)	ANCHO (W)	ALTO (H)
SB6WJB644	165	112	99
SB6WJB864	207	158	103
SB6WJB886	215	215	148
SB6WJBA64	259	156	103
SB6WJBA86	265	215	149
SB6WJBC86	304	207	150
SB6WJBCC6	306	306	152
SB6WJBE86	357	207	150
SB6WJBI86	463	212	152
SB6WJBIC6	469	314	150
SB6WJBBOGC	614	411	301
SB6WJBSCC	717	306	301

**Nota:** Todas las dimensiones son aproximadas.  
Especificaciones sujetas a cambios sin previo aviso.



#### A PRUEBA DE:

- Polvo
- Lluvia
- Chorro de agua
- Intemperie
- Corrosión