

UNIONES UNIVERSALES TIPO SX2UNF, SX2UNY, SX2UNFA, SX2UNYA, SX2UNFG

CLASE 1, DIV.1&2, GRUPOS B-C-D; CLASE II, GRUPOS E-F-G; CLASE III (Ver usos)



ACABADO

Pintura electrostática color gris martillado para los productos en fundición de aluminio, Cincado electrolítico para las uniones fabricadas en hierro nodular, acero y recubrimientos especiales en todas las referencias, según la necesidad.

OPCIONALES

Uniones Universales aislantes Hembra/Hembra tipo UNFG para clase 1, Div. 1&2, Grupos C-D; Clase II, Grupos E-F-G, Clase III.

CONSTRUIDAS DE ACUERDO A LAS NORMAS

- **NEMA 7:** National Electric Manufacturing Association.
- **UL 886:** (OUTLET BOXES) Outlet Boxes and Fittings for use in Hazardous (Classified) Locations.
- **NTC 3229:** Norma Técnica Colombiana Electrotecnia. Cajas y accesorios que se utilizan en sitios clasificados como de alto riesgo.
- **NEC art 500-503:** National Electric Code.
- **ASTM A-536:** Ductile and Malleable iron.
- **ASTM B-633:** Electrodeposited Coatings of Zinc on Iron and Steel.
- **RETIE:** Reglamento técnico de instalaciones eléctricas.

USO

- En instalaciones conduit en áreas clasificadas para:**
- Clase I Div. 1&2, Grupo C-D; Clase II, Div 1&2, Grupo E F G; Clase III para cuerpos desde 1 1/2" hasta 4" en hierro nodular.
 - Clase I Div. 1&2, Grupo C-D; Clase II, Div 1&2, Grupo E F G; Clase III para cuerpos desde 1/2" hasta 1" en acero.
 - Clase I Div. 1&2, Grupo C-D; Clase II, Div 1&2, Grupo E F G; Clase III para cuerpos desde 1/2" hasta 6" en aluminio
 - Clase I Div. 1&2, Grupo B-C-D; Clase II, Div 1&2, Grupo E F G; Clase III solo para cuerpos de 1 1/2" a 2" en hierro nodular.
 - Sistemas conduit roscados de pared gruesa.
 - Hembra/Macho para conectar tubería conduit metálica rígida a cajas de empalme y distribución.
 - Hembra/Hembra para conectar dos tubos conduit rígidos.
 - Facilitar la instalación, mantenimiento e inspección.
 - Remover o instalar cajas u otros elementos sin necesidad de girar la tubería.

CARACTERÍSTICAS Y MATERIALES

- Disponible en tipo **UNF/UNFA** (Hembra/Hembra) y tipo **UNY/UNYA** (Macho/Hembra).
- Gargantas internas para protección del aislamiento de los conductores.
- Diseño compacto que permite instalarlas con el mínimo espacio entre tuberías o al lado de otros equipos.
- Construcción robusta para trabajo pesado.
- Rosca **NPT** desde 1/2" hasta 6".

- FABRICADAS EN**
- **UNFA/UNYA:** En aluminio.
 - **UNF/UNY:** 1/2" hasta 1" Acero SAE 12L14, 1 1/2" hasta 4" fundición de hierro nodular o maleable.

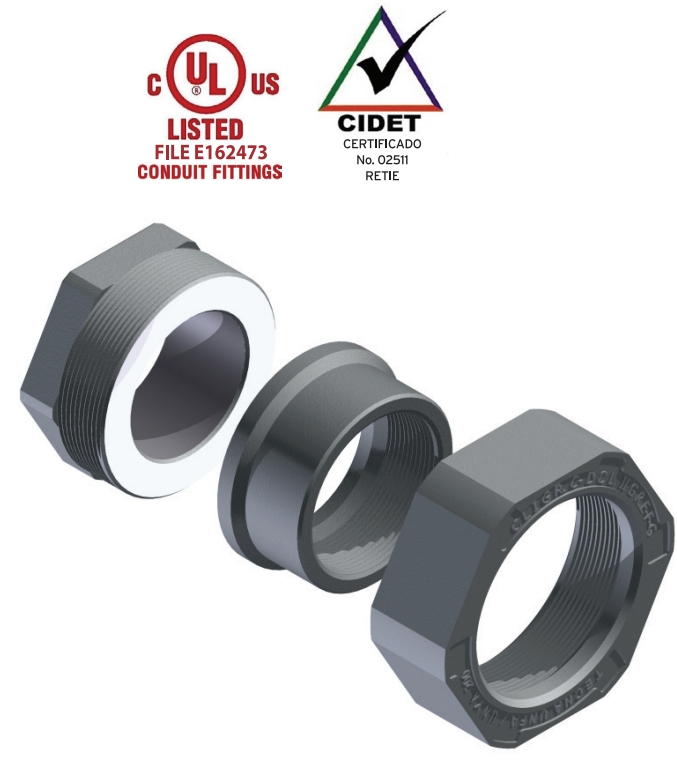


TABLA UNIONES

| DÍAMETRO (Pulgadas) | REFERENCIA | CERTIFICADO | TIPO DE MATERIAL | PESO (Kg) |
|---------------------------------|-------------|-------------|------------------|-----------|
| HEMBRA - HEMBRA | | | | |
| 1/2" | SX2UNF 050 | UL | * | 0,131 |
| 3/4" | SX2UNF 075 | UL | * | 0,171 |
| 1" | SX2UNF 100 | UL | * | 0,242 |
| 1-1/2" | SX2UNF 150 | UL | ** | 0,764 |
| 2" | SX2UNF 200 | UL | ** | 1,3 |
| 2-1/2" | SX2UNF 250 | UL | ** | 1,91 |
| 3" | SX2UNF 300 | UL | ** | 2,9 |
| 4" | SX2UNF 400 | UL | ** | 4,9 |
| | | | | |
| 1/2" | SX2UNFA 050 | RETIE | *** | 0,058 |
| 3/4" | SX2UNFA 075 | RETIE | *** | 0,096 |
| 1" | SX2UNFA 100 | RETIE | *** | 0,132 |
| 1-1/4" | SX2UNFA 125 | RETIE | *** | 0,35 |
| 1-1/2" | SX2UNFA 150 | RETIE | *** | 0,36 |
| 2" | SX2UNFA 200 | RETIE | *** | 0,45 |
| 2-1/2" | SX2UNFA 250 | RETIE | *** | 0,6 |
| 3" | SX2UNFA 300 | RETIE | *** | 1,1 |
| 4" | SX2UNFA 400 | RETIE | *** | 1,4 |
| 6" | SX2UNFA 600 | RETIE | *** | 3,3 |
| | | | | |
| MACHO - HEMBRA | | | | |
| 1/2" | SX2UNY 050 | UL | * | 0,142 |
| 3/4" | SX2UNY 075 | UL | * | 0,188 |
| 1" | SX2UNY 100 | UL | * | 0,281 |
| 1-1/2" | SX2UNY 150 | UL | ** | 0,764 |
| 2" | SX2UNY 200 | UL | ** | 1,3 |
| 2-1/2" | SX2UNY 250 | UL | ** | 1,91 |
| 3" | SX2UNY 300 | UL | ** | 2,9 |
| 4" | SX2UNY 400 | UL | ** | 4,9 |
| | | | | |
| 1/2" | SX2UNYA 050 | RETIE | *** | 0,063 |
| 3/4" | SX2UNYA 075 | RETIE | *** | 0,105 |
| 1" | SX2UNYA 100 | RETIE | *** | 0,144 |
| 1-1/4" | SX2UNYA 125 | RETIE | *** | 0,33 |
| 1-1/2" | SX2UNYA 150 | RETIE | *** | 0,34 |
| 2" | SX2UNYA 200 | RETIE | *** | 0,46 |
| 2-1/2" | SX2UNYA 250 | RETIE | *** | 0,62 |
| 3" | SX2UNYA 300 | RETIE | *** | 1,13 |
| 4" | SX2UNYA 400 | RETIE | *** | 1,43 |
| 6" | SX2UNYA 600 | RETIE | *** | 3,5 |
| | | | | |
| MACHO - HEMBRA (AISLADA) | | | | |
| 1/2" | SX2UNFG 050 | RETIE | * | 0,131 |
| 3/4" | SX2UNFG 075 | RETIE | * | 0,171 |
| 1" | SX2UNFG 100 | RETIE | * | 0,242 |
| 1-1/2" | SX2UNFG 150 | RETIE | * | 0,764 |
| 2" | SX2UNFG 200 | RETIE | * | 1,3 |
| 2-1/2" | SX2UNFG 250 | RETIE | * | 1,91 |
| 3" | SX2UNFG 300 | RETIE | * | 2,9 |
| 4" | SX2UNFG 400 | RETIE | * | 4,9 |



H-H

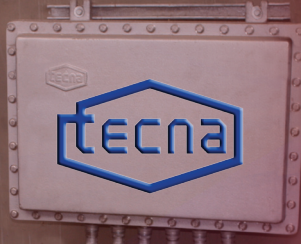


M-H



* CUERPO EN ACERO
 ** CUERPO EN HIERRO NODULAR O MALEABLE
 *** CUERPO EN ALUMINIO

Nota: Todos los pesos son aproximados. Especificaciones sujetas a cambios sin previo aviso.



UNIVERSAL CONDUIT UNIONS TYPE SX2UNF, SX2UNY, SX2UNFA, SX2UNYA, SX2UNFG FOR USE IN HAZARDOUS LOCATIONS

CLASS 1, DIV. 1&2, GROUPS B-C-D; CLASS II, GROUPS E-F-G; CLASS III (See uses)



FINISH

Grey electrostatic polyester paint for universal conduit unions on cast aluminum, Electro deposited zinc coatings for those on Ductile or Malleable Iron and optional coatings in all references, for use in agresive enviroments.

OPTIONALS

Female/Female insulated Universal Unions type **UNFG** for Class I, Div. 1&2, Groups C-D; Class II, Groups E-F-G, Class III.

COMPLIANCES AND APPLICABLE STANDARDS

- **NEMA 7:** National Electric Manufacturing Association.
- **UL 886:** (OUTLET BOXES) Outlet Boxes and Fittings for use in Hazardous (Classified) Locations.
- **NTC 3229:** Norma Técnica Colombiana Electrotecnia. Cajas y accesorios que se utilizan en sitios clasificados como de alto riesgo.
- **NEC art 500-503:** National Electric Code.
- **ASTM A-536:** Ductile and Malleable iron.
- **ASTM B-633:** Electrodeposited Coatings of Zinc on Iron and Steel.
- **RETIE:** Reglamento técnico de instalaciones eléctricas.



USE

For use in Conduit Installations for:

- Class I, Div. 1&2, Groups C-D; Class II, Div. 1&2, Groups E-F-G; CLASS III for bodies from 1/2" to 4" in nodular or malleable iron.
- Class I, Div. 1&2, Groups C-D; Class II, Div. 1&2, Groups E-F-G; CLASS III for bodies from 1/2" to 1" in steel.
- Class I, Div. 1&2, Groups C-D; Class II, Div. 1&2, Groups E-F-G; CLASS III for bodies from 1/2" to 6" in cast aluminum.
- Class I Div. 1&2, Groups B-C-D; Class II, Div 1&2, Group E-F-G; Class III only for dobies of 1 1/2" and 2" in nodular or malleable iron.
- Threaded thickwall conduit systems.
- Female/Male to connect rigid conduit to enclosures, junction boxes and conduit fittings.
- Female/Female to connect conduit to conduit.
- Easy installation, maintenance and inspection.
- To provide means for future modifications, addition or remotion of enclosures without turning conduits.

FEATURES AND MATERIALS

- Threaded ends; type **UNF/UNFA** (Female/Female) and type **UNY/UNYA** (Male/Female).
- Integral bushings inside to protect conductor insulation from damage.
- Compact design that allows assembly with a minimum of clearan- ce to other adjacent conduit and/or equipment.
- Strong construction (Heavy Duty).
- **NPT** threads for rigid conduit from 1/2" to 6".
- **UNFA/UNYA:** Aluminium, **UNF/UNY** steel SAE12L14 from 1/2" to 1" and ductile or malleable Iron for bodies from 1/2" to 6".

TABLA UNIONES

| Diameter (Inches) | Reference | CERTIFICADO | Body Material | Weight (Kg) |
|--------------------------------|-------------|-------------|---------------|-------------|
| FEMALE - FEMALE | | | | |
| 1/2" | SX2UNF 050 | UL | * | 0,131 |
| 3/4" | SX2UNF 075 | UL | * | 0,171 |
| 1" | SX2UNF 100 | UL | * | 0,242 |
| 1-1/2" | SX2UNF 150 | UL | ** | 0,764 |
| 2" | SX2UNF 200 | UL | ** | 1,3 |
| 2-1/2" | SX2UNF 250 | UL | ** | 1,91 |
| 3" | SX2UNF 300 | UL | ** | 2,9 |
| 4" | SX2UNF 400 | UL | ** | 4,9 |
| 1/2" | SX2UNFA 050 | RETIE | *** | 0,058 |
| 3/4" | SX2UNFA 075 | RETIE | *** | 0,096 |
| 1" | SX2UNFA 100 | RETIE | *** | 0,132 |
| 1-1/4" | SX2UNFA 125 | RETIE | *** | 0,35 |
| 1-1/2" | SX2UNFA 150 | RETIE | *** | 0,36 |
| 2" | SX2UNFA 200 | RETIE | *** | 0,45 |
| 2-1/2" | SX2UNFA 250 | RETIE | *** | 0,6 |
| 3" | SX2UNFA 300 | RETIE | *** | 1,1 |
| 4" | SX2UNFA 400 | RETIE | *** | 1,4 |
| 6" | SX2UNFA 600 | RETIE | *** | 3,3 |
| MALE-FEMALE | | | | |
| 1/2" | SX2UNY 050 | UL | * | 0,142 |
| 3/4" | SX2UNY 075 | UL | * | 0,188 |
| 1" | SX2UNY 100 | UL | * | 0,281 |
| 1-1/2" | SX2UNY 150 | UL | ** | 0,764 |
| 2" | SX2UNY 200 | UL | ** | 1,3 |
| 2-1/2" | SX2UNY 250 | UL | ** | 1,91 |
| 3" | SX2UNY 300 | UL | ** | 2,9 |
| 4" | SX2UNY 400 | UL | ** | 4,9 |
| 1/2" | SX2UNYA 050 | RETIE | *** | 0,063 |
| 3/4" | SX2UNYA 075 | RETIE | *** | 0,105 |
| 1" | SX2UNYA 100 | RETIE | *** | 0,144 |
| 1-1/4" | SX2UNYA 125 | RETIE | *** | 0,33 |
| 1-1/2" | SX2UNYA 150 | RETIE | *** | 0,34 |
| 2" | SX2UNYA 200 | RETIE | *** | 0,46 |
| 2-1/2" | SX2UNYA 250 | RETIE | *** | 0,62 |
| 3" | SX2UNYA 300 | RETIE | *** | 1,13 |
| 4" | SX2UNYA 400 | RETIE | *** | 1,43 |
| 6" | SX2UNYA 600 | RETIE | *** | 3,5 |
| MALE-FEMALE (INSULATED) | | | | |
| 1/2" | SX2UNFG 050 | RETIE | * | 0,131 |
| 3/4" | SX2UNFG 075 | RETIE | * | 0,171 |
| 1" | SX2UNFG 100 | RETIE | * | 0,242 |
| 1-1/2" | SX2UNFG 150 | RETIE | * | 0,764 |
| 2" | SX2UNFG 200 | RETIE | * | 1,3 |
| 2-1/2" | SX2UNFG 250 | RETIE | * | 1,91 |
| 3" | SX2UNFG 300 | RETIE | * | 2,9 |
| 4" | SX2UNFG 400 | RETIE | * | 4,9 |



F-F



M-F



* STEEL BODY
 ** NODULAR OR MALLEABLE IRON BODY
 ***ALUMINUM BODY

Nota: Todos los pesos son aproximados. Especificaciones sujetas a cambios sin previo aviso.