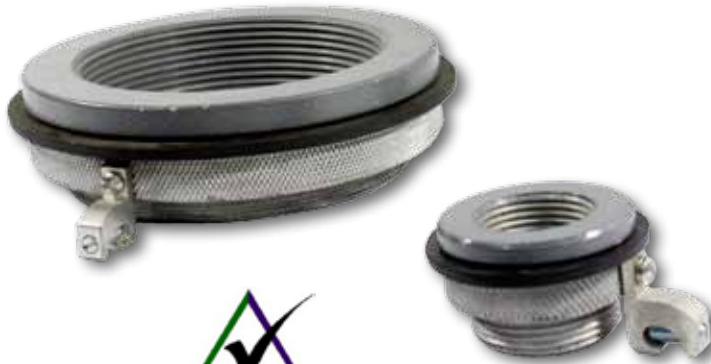


BOQUILLAS DE ENTRADA HEMBRA - MACHO TIPO SPI BR

NEMA 3, NEMA 4, NEMA4X



CARACTERÍSTICAS

- Roscas: NPT.
- Dimensiones estandar: Para tubería conduit desde 1/2" hasta 6".

CONSTRUIDAS DE ACUERDO A LAS NORMAS

- NEMA 3, NEMA 4 Y NEMA 4X. (CÓDIGO NEMA DE PROTECCIÓN).
- IP 55 (INDICE DE PROTECCIÓN INTERNACIONAL).
- RETIE: Reglamento técnico de instalaciones eléctricas.

DIAMETRO NOMINAL	REFERENCIA	A	B	C	PESO KG
1/2"	SPI BR 050	44	30	40	0.08
3/4"	SPI BR 075	53	33	53	0.14
1"	SPI BR 100	53	33	53	0.11
1 1/4"	SPI BR 125	72	35	72	0.17
1 1/2"	SPI BR 150	72	35	72	0.17
2"	SPI BR 200	83	36	83	0.22
2 1/2"	SPI BR 250	112	41	112	0.57
3"	SPI BR 300	125	41	125	0.58
4"	SPI BR 400	152	46	152	0.97
6"	SPI BR 600	224	48	224	2.6

Nota: Todas las dimensiones y peso son aproximados. Especificaciones sujetas a cambios sin previo aviso.

USO

En instalaciones conduit para:

- Fijar tubería a la entrada de cajas.
- Permitir la fijación autosoportada de encerramientos NEMA 4 y NEMA 4X.
- En general, facilitar la instalación de cajas de sobreponer y/o de empalme y halado.

CARACTERÍSTICAS Y MATERIALES

- Permite sellamiento de las cajas contra la entrada de agua lluvia, agua a presión o polvo en los puntos de acceso de tuberías.
- **Cuerpo y tuerca:** Fundición de aluminio.
- **Empaque:** Caucho.
- **Polo a tierra:** Aluminio.

Cada boquilla de entrada está compuesta por:

- **Cuerpo:** Con rosca hembra NPT en un extremo para conexión a la tubería conduit que entra a la caja y rosca macho en el otro extremo. El extremo macho pasa a través de la pared de la caja para ser asegurado por una tuerca de apriete desde el interior de la caja.
- **Tuerca de apriete:** Es el elemento que asegura la boquilla al interior de la caja. Se instala en el extremo macho del cuerpo de la brida.
- **Polo a tierra:** Instalado en la tuerca de apriete.



ACABADO

- **Cuerpo:** Pintura electrostática.
- **Tuerca de apriete:** Natural.
- **Polo a tierra:** Natural.