



TÉCNICAS ELÉCTRICAS APLICADAS S.A

RECTIFICADORES DE PROTECCIÓN CATÓDICA

Correct

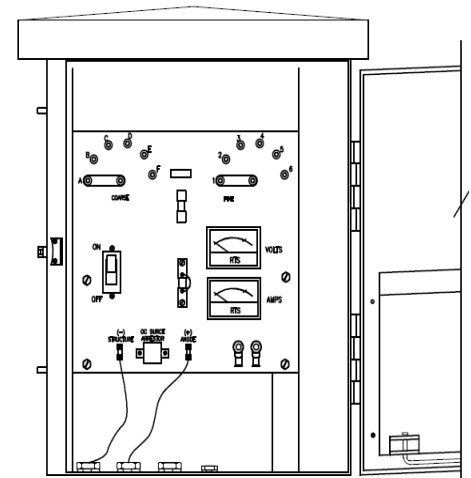
ESPECIFICACIONES RECTIFICADOR ENFRIADO POR ACEITE

- Módulos de Diodos de Silicio.
- Alimentación de entrada 110-220-240-440-480 VAC, otras, monofásica o trifásica, voltaje sencillo o doble.
- Transformador para trabajo pesado con eficiencia del 95%.
- Taps: 6 gruesos – 6 finos por fase, para 36 ajustes de 2.78 % cada uno, con mariposas en acrílico y barras niqueladas.
- Interruptor termo magnético de entrada AC.
- Fusibles de disparo rápido.
- Protección contra sobretensiones eléctricas en primario, secundario y salida DC.
- Voltímetro y Amperímetro analógicos (opción digital con interruptor para maximizar eficiencia y vida útil).
- Tomacorriente auxiliar de 110 VAC para conexión de equipos en el panel lateral.
- Gabinete hasta tipo NEMA 4X.
- Diseño robusto para soportar condiciones extremas.
- Cableado con especificación UL para trabajo en aceite y excelentes propiedades eléctricas.
- Asistencia en la instalación.
- Garantía TECNA de 12 meses por defectos de fábrica.



ESPECIFICACIONES RECTIFICADOR ENFRIADO POR AIRE

- Módulos de Diodos de Silicio.
- Alimentación de entrada 110-220-240-440-480 VAC, otras, monofásica o trifásica, voltaje sencillo o doble.
- Transformador para trabajo pesado con eficiencia del 95%.
- Taps: 6 gruesos – 6 finos por fase, para 36 ajustes de 2.78 % cada uno, con mariposas en acrílico y barras niqueladas.
- Interruptor termo magnético de entrada AC.
- Fusibles de disparo rápido.
- Protección contra sobretensiones eléctricas en primario, secundario y salida DC.
- Voltímetro y Amperímetro analógicos (opción digital con interruptor para maximizar eficiencia y vida útil).
- Tomacorriente auxiliar de 110 VAC para conexión de equipos.
- Gabinete tipo NEMA 3R o NEMA 4X, con puerta en L para fácil acceso y mantenimiento del equipo.
- Asistencia en la instalación.
- Garantía TECNA de 12 meses por defectos de fábrica.



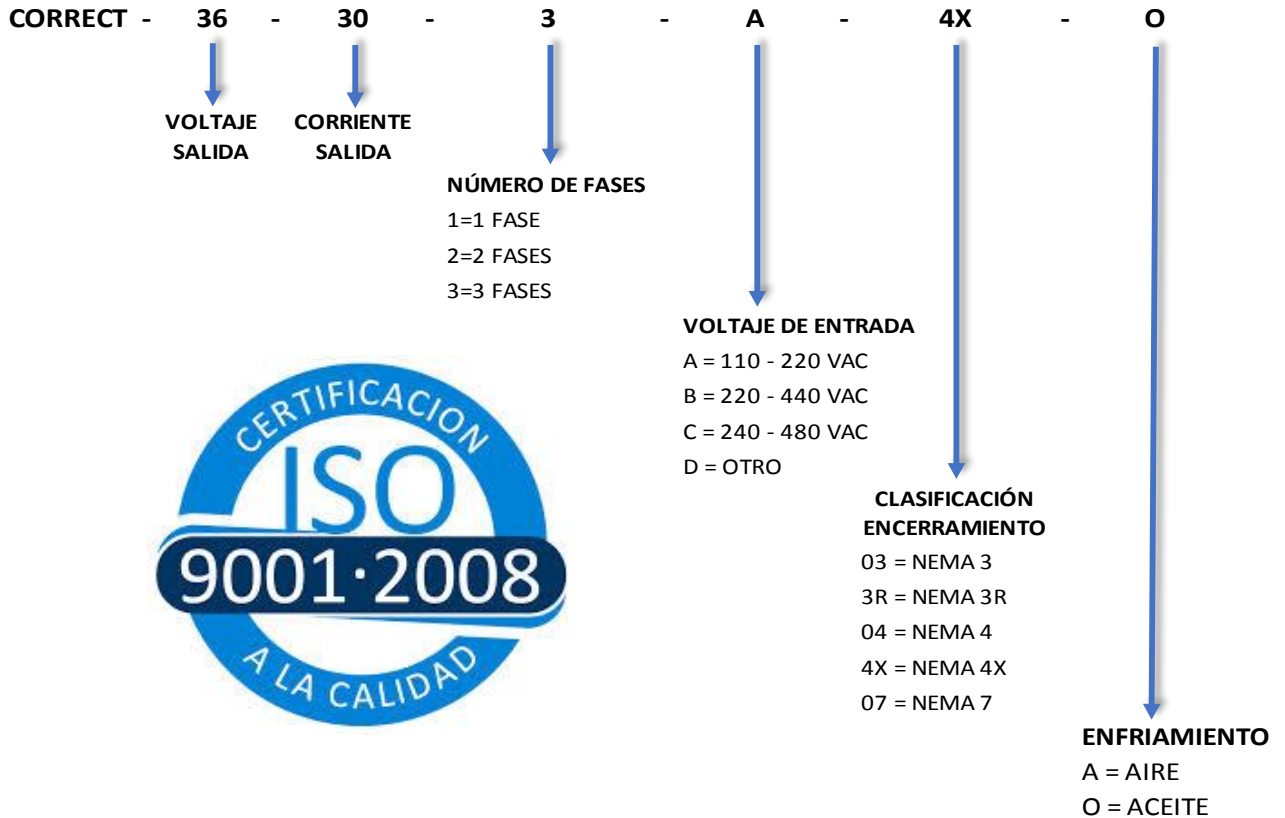


TÉCNICAS ELÉCTRICAS APLICADAS S.A

RECTIFICADORES DE PROTECCIÓN CATÓDICA

Correct

GUÍA PARA SELECCIONAR Y ORDENAR SU RECTIFICADOR CORRECT



FABRICADO BAJO CERTIFICACIÓN ISO 9001: 2008