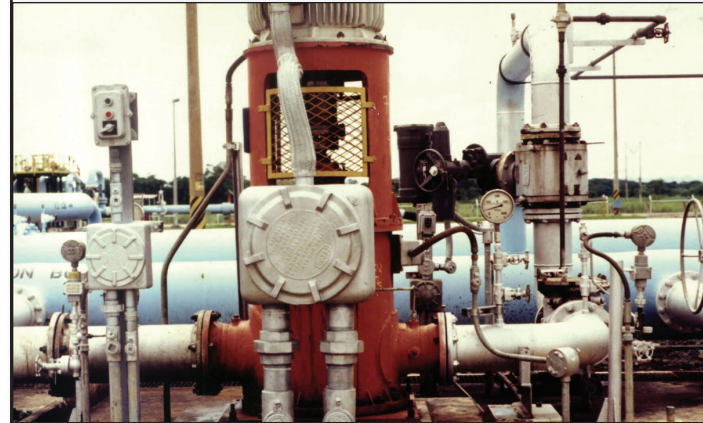


### CAJAS RECTANGULARES CON TAPA ROSCADA, CAJAS PARA INSTRUMENTOS, MIRILLA, NEMA 7 + 4X, 9, 3 TIPO SX9GUB CLASE 1, DIV. 1&2, GRUPOS C-D; CLASE II, GRUPOS E-F-G; CLASE III



#### CONSTRUIDAS DE ACUERDO A LAS NORMAS

- **NEMA 7, NEMA 9, NEMA 4X, NEMA 3.**
- **UL 1203:** Explosion Proof and Dust-Ignition-Proof Electrical Equipment for use in Hazardous (Classified) Locations.
- **UL50:** (Cabinets and Boxes).
- **NTC 3229:** Norma Técnica Colombiana Electrotecnia. Cajas y accesorios que se utilizan en sitios clasificados como de alto riesgo.
- **NEC art 500-503:** National Electric Code.
- **RETIE:** Reglamento técnico de instalaciones eléctricas.



#### USO

Cajas tipo **SX9GUB** de uso interior o exterior para halado, derivación, conexión, encerramiento de equipo eléctrico e instrumentación, en sitios con alto riesgo de explosión.

#### CARACTERÍSTICAS Y MATERIALES

- Cinco diferentes tamaños de cajas con cuerpo y tapa en fundición de aluminio, con bajo contenido de hierro y cobre, fabricadas de acuerdo a la norma **UL-1203**.
- Perforaciones en fábrica de acuerdo a necesidades de la instalación. Rosca **NPT** para entrada y salida de tubería.
- Fijación por medio de orejas ranuradas.
- Empaque O'ring para uso a la intemperie, polo a tierra en bronce, latón y lamina de montaje en aluminio.
- Tapa roscada de gran diámetro para fácil inspección y mantenimiento.

#### ACABADO

- **Exterior:** Pintura electrostática.
- **Interior:** Pintura esmalte gris martillado.
- **Opcional:** Pintura epóxica o tipo poliuretano para ambientes agresivos.

#### OPCIONALES

- Mirilla de vidrio templado de diferentes diámetros útiles, para uso en áreas clasificadas.
- Válvula de drenaje y de respiro en acero inoxidable.
- Accesos con tapón.
- Instrumentos y equipo eléctrico ensamblado (\*) para medida y control.
- Las cajas se pueden suministrar en cuatro diferentes tipos de tapas: plana ciega, tapa plana con mirilla, tapa domo ciega, tapa domo con mirilla, todas con ajuste roscado.



#### (\*) OPCIONES PARA DIVERSAS APLICACIONES: INSTRUMENTOS (FAVOR ESPECIFICAR) OPTIONALS FOR SEVERAL APPLICATIONS: INSTRUMENTS (SPECIFY)

- Amperímetro
- Voltímetro
- Wattímetro
- Horómetro
- Fococelda
- Otros (especificar)
- Ammeter
- Voltimeter
- Watimeter
- Fococell
- Others

### THREADED COVER RECTANGULAR ENCLOSURES, INSTRUMENT BOXES, GLASS WINDOWS CLASS 1, DIV. 1&2, GROUPS C-D; CLASS II, GROUPS E-F-G; CLASS III



#### USE

Indoor and outdoor boxes type SX9GUB for junction, pull, splice, enclosure electrical devices and instruments, for use in hazardous locations.

#### FEATURES AND MATERIALS

- Five different box sizes. Cast aluminum box and cover manufactured according **UL-1203** standard.
- Custom entries arrangements can be threaded in factory. **NPT** threads for rigid metallic conduit.
- Slotted mounting lugs.
- O'ring gasket for outdoor use and grounding bolt in bronze.
- Threaded large cover opening for easy access and maintenance, aluminum mounting panel.

#### FINISH

- **Outside:** Grey Electrostatic polyester paint.
- **Optionals:** Epoxy and Polyurethane paint for use in aggressive environments.
- **Inside:** Grey enamel paint.

#### OPTIONALS

- Glass windows of different diameters, for use in classified areas.
- Drain breather in stainless steel, tapped openings.
- Instruments and assembled electrical equipment (\*) for measuring and controlling.
- Enclosures can include four different type of covers: Flat cover, Flat cover with a window, Dome cover, Dome cover with a window; all with threaded adjustment.

#### COMPLIANCES AND APPLICABLE STANDARDS

- **NEMA 7, NEMA 9 Y NEMA 4X, NEMA 3.**
- **UL 1203:** Explosión Proof and Dust-Ignition-Proof Electrical Equipment for use in Hazardous (Classified) Locations.
- **UL 50:** (Cabinets and Boxes).
- **NTC 3229:** Norma Técnica Colombiana Electrotecnia. Cajas y accesorios que se utilizan en sitios clasificados como de alto riesgo.
- **NEC art 500-503:** National Electric Code.

#### CAJA CON TAPA CIEGA / FLAT COVER

REFERENCIA REFERENCE	DIMENSIONES DIMENSIONS mm LWH (mm)	CERTIFICACIÓN CERTIFICATIONS	DIAMETRO MAXIMO MAXIMUM DIAMETER NPT
SX9GUAG	86 x 86 x 55	RETIE	1-1/4"
SX9GUB1A	148 x 148 x 130	UL	2"
SX9GUB2A	198 x 219 x 138	UL	2"
SX9GUB3A	244 x 270 x 161	UL	4"
SX9GUB4A	440 x 440 x 295	RETIE	4"

#### CAJA CON TAPA PLANA CON MIRILLA/FLAT COVER WITH WINDOW

REFERENCIA REFERENCES	DIMENSIONES INTERNAS INT BOX DIMENSIONS LWH (mm)	CERTIFICACION CERTIFICATIONS	DIAMETRO MAXIMO MAXIMUM DIAMETER NPT	DIAMETRO UTIL MIRILLA WINDOW DIAMETER mm
SX9GUABW1A-45	148 x 148 x 130	UL	2"	45
SX9GUABW1A-80	148 x 148 x 130	RETIE	2"	80
SX9GUABW2A-45	198 x 219 x 138	RETIE	2"	45
SX9GUABW2A-80	198 x 219 x 138	UL	2"	80
SX9GUABW2A-125	198 x 219 x 138	RETIE	2"	125
SX9GUABW3A-45	244 x 270 x 161	RETIE	4"	45
SX9GUABW3A-80	244 x 270 x 161	RETIE	4"	80
SX9GUABW3A-125	244 x 270 x 161	UL	4"	125

#### TAPA CON TAPA TIPO DOMO CIEGA / DOME COVER

REFERENCIA REFERENCES	DIMENSIONES DIMENSIONS LWH (mm)	CERTIFICACION CERTIFICATIONS	DIAMETRO MAXIMO MAXIMUM DIAMETER NPT
SX9GUBD1A	148 x 148 x 130	UL	2"
SX9GUBD2A	198 x 219 x 138	UL	2"

#### CAJA CON TAPA TIPO DOMO CON MIRILLA / DOME COVER WITH WINDOW

REFERENCIA REFERENCES	DIMENSIONES DIMENSIONS MM LWH (mm)	CERTIFICACION CERTIFICATIONS	DIAMETRO MAXIMO MAXIMUM DIAMETER NPT"	DIAMETRO UTIL MIRILLA WINDOW DIAMETER mm
SX9GUBDW1A-45	148 x 148 x 130	UL	2"	45
SX9GUBDW1A-80	148 x 148 x 130	RETIE	2"	80
SX9GUBDW2A-45	198 x 219 x 138	RETIE	2"	45
SX9GUBDW2A-80	198 x 219 x 138	UL	2"	80
SX9GUBDW2A-125	198 x 219 x 138	RETIE	2"	125

**Nota:** Todas las dimensiones son aproximadas. Especificaciones sujetas a cambios sin previo aviso.

