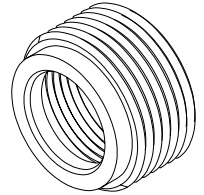


**USO:**

En instalaciones conduit en áreas peligrosas para:

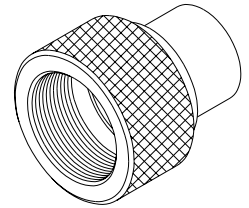
- Accesorios de pared ancha.
- Reducir los diámetros de acceso de encerramientos.
- Conectar tubería conduit de diferentes diámetros.

**SXB**



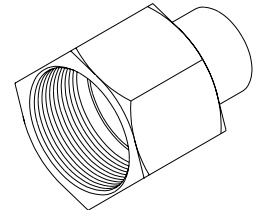
**CARACTERISTICAS:**

- Dispone de gargantas internas que protegen el conductor del contacto con el borde de la tubería, evitando el daño del aislamiento.
- Todas las posibles combinaciones (hembra, macho) de los accesos.



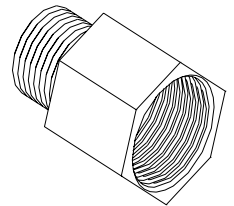
**CONSTRUIDAS DE ACUERDO CON LAS NORMAS:**

- NEMA 7 Association National Electrical Manufacturing
- UL886 (Classified) Locations). (Outlet Boxes and Fittings for use in Hazardous
- NTC 3229 (Norma Técnica Colombiana - Electrotécnia. Cajas de Salida y Accesorios que se utilizan en sitios clasificados como de alto riesgo).
- NEC Art 500-503 National Electric Code.
- ASTM A-536 Ductile and Malleable iron.



**MATERIAL:**

- Diámetro mayor de ¾" hasta 1 ½" Acero SAE 12L14.
- Diámetro mayor de 2" hasta 4" Acero SAE 1016-1018-1020.



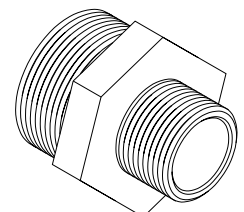
**ACABADO** : Cincado electrolítico.

**ROSCAS** : NPT.

**DIMENSIONES ESTANDAR:**

- Diámetro mayor : ¾" a 4" NPT.
- Diámetro menor : ½" a 3" NPT.

**Consulte a TECNA para especificaciones particulares.**





TIPO

**SXB**

**SXB**

**RB**

**REDUCCIONES CONDUIT**

- Clase I, Grupos C & D.
- Clase II, Grupos E, F & G.
- Clase III.

**CONDUIT REDUCERS**

- Class I, Div. 1 & 2, Groups C & D.
- Class II, Groups E, F & G.
- Class III.

**RB** Tipo Bushing.  
Diámetro Mayor: Macho, Menor: Hembra.

**RB** Bushing Type.  
Large Hub: Male, Small Hub: Female.

**RC** Reducción tipo copa.  
Rosca hembra en los dos extremos.

**RC** CUP Type.  
Female threaded hubs.

**HM** Reducción tipo HUB.  
Diámetro Mayor: Hembra, Menor: Macho.

**HM** HUB type reducer.  
Large Hub: remale, small: male.

**MM** Reducción tipo acople.  
Rosca macho en los dos extremos.

**MM** Male threaded hubs reducer.

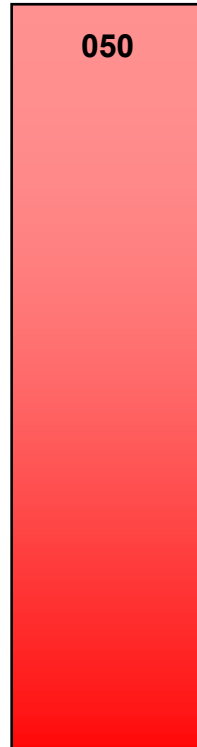
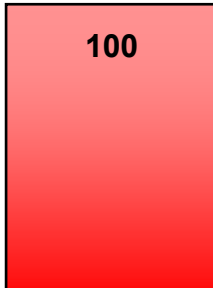
**NEMA 7**  
**REDUCCIÓN CONDUIT**

Clase I, Div. 1 & 2, Grupos C y D • Clase II, Grupos E, F y G • Clase III



TIPO

**SXB**



CODIGO	DIAMETRO MAYOR
CODE	LARGE HUB SIZE
075	3/4"
100	1"
125	1 1/4"
150	1 1/2"
200	2"
250	2 1/2"
300	3"
400	4"

CODIGO	DIAMETRO MENOR
CODE	SMALL HUB SIZE
050	1/2"
075	3/4"
100	1"
125	1 1/4"
150	1 1/2"
200	2"
250	2 1/2"
300	3"



TIPO

**NEMA 7**

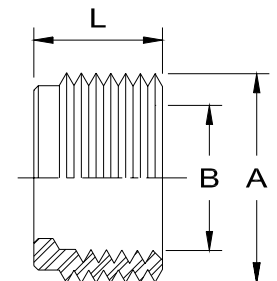
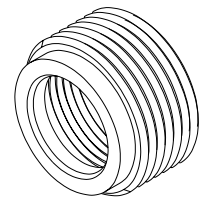
**REDUCCIÓN CONDUIT**

Clase I, Div. 1 & 2, Grupos C y D • Clase II, Grupos E, F y G • Clase III

**SXB**

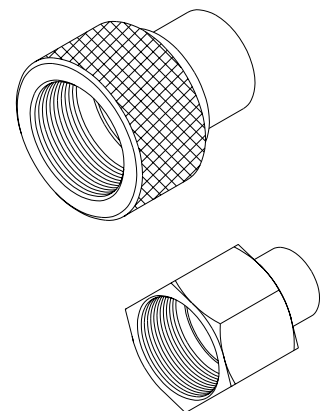
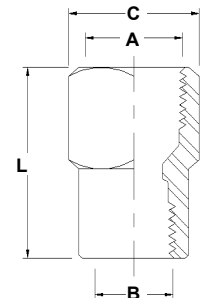
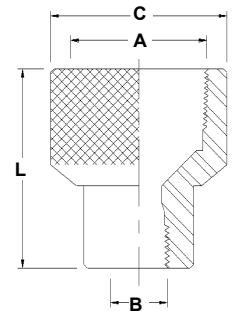
**TABLA No. 1 • REDUCCIONES TIPO BUSHING**  
**TABLE No. 1 • BUSHING TYPE REDUCERS**

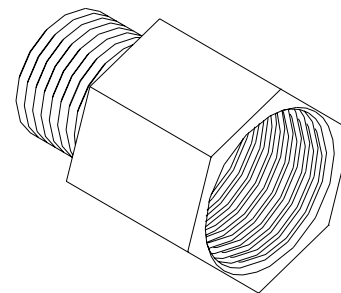
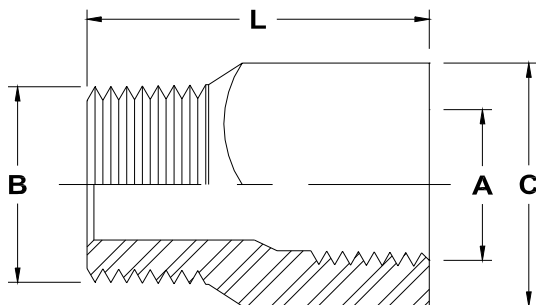
REFERENCIA	DIAMETRO		DIMENSIONES	PESO
REFERENCE	DIAMETER		DIMENSIONES	WEIGHT
M - H M - F	MAYOR LARGE HUB SIZE A	MENOR SMALL HUB SIZE B	mm.  Aprox L	Kg.  Aprox
SXBRB 075 050	3/4"	1/2"	22	0.03
SXBRB 100 050	1"	1/2"	22	0.06
SXBRB 100 075	1"	3/4"	22	0.04
SXBRB 125 050	1 1/4"	1/2"	22	0.19
SXBRB 125 075	1 1/4"	3/4"	22	0.16
SXBRB 125 100	1 1/4"	1"	22	0.08
SXBRB 150 050	1 1/2"	1/2"	22	0.25
SXBRB 150 075	1 1/2"	3/4"	22	0.25
SXBRB 150 100	1 1/2"	1"	22	0.18
SXBRB 150 125	1 1/2"	1 1/4"	22	0.10
SXBRB 200 075	2"	3/4"	26	0.49
SXBRB 200 100	2"	1"	26	0.49
SXBRB 200 125	2"	1 1/4"	26	0.42
SXBRB 200 150	2"	1 1/2"	26	0.25
SXBRB 250 100	2 1/2"	1"	30	0.70
SXBRB 250 125	2 1/2"	1 1/4"	30	0.74
SXBRB 250 150	2 1/2"	1 1/2"	30	0.74
SXBRB 250 200	2 1/2"	2"	30	0.74
SXBRB 300 150	3"	1 1/2"	30	1.60
SXBRB 300 200	3"	2"	30	1.08
SXBRB 300 250	3"	2 1/2"	30	0.97
SXBRB 400 150	4"	1 1/2"	32	3.15
SXBRB 400 200	4"	2"	32	2.80
SXBRB 400 250	4"	2 1/2"	32	2.50
SXBRB 400 300	4"	3"	32	1.80



**TABLA No. 2 • REDUCCIONES TIPO ACOPLÉ**  
**TABLE No. 2 • MALE THREADED TYPE REDUCERS**

REFERENCIA REFERENCE M – H M – F	DIAMETRO DIAMETER		DIMENSIONES DIMENSIONS		PESO WEIGHT Kg. Aprox
	MAYOR LARGE HUB SIZE A	MENOR SMALL HUB SIZE B	mm.		
			C	L	
			Aprox		
SXBRC 075 050	3/4"	1/2"	37.0	40	0.11
SXBRC 100 050	1"	1/2"	47.0	45	0.22
SXBRC 100 075	1"	3/4"	47.0	45	0.23
SXBRC 125 050	1 1/4"	1/2"	50.8	50	0.30
SXBRC 125 075	1 1/4"	3/4"	50.8	50	0.30
SXBRC 125 100	1 1/4"	1"	50.8	50	0.37
SXBRC 150 050	1 1/2"	1/2"	57	50	0.43
SXBRC 150 075	1 1/2"	3/4"	57	50	0.47
SXBRC 150 100	1 1/2"	1"	57	50	0.43
SXBRC 150 125	1 1/2"	1 1/4"	57	50	0.43
SXBRC 200 075	2"	3/4"	69	52	0.45
SXBRC 200 100	2"	1"	69	52	0.46
SXBRC 200 125	2"	1 1/4"	69	52	0.54
SXBRC 200 150	2"	1 1/2"	69	52	0.50
SXBRC 250 100	2 1/2"	1"	82.0	65	0.84
SXBRC 250 125	2 1/2"	1 1/4"	82.0	65	0.88
SXBRC 250 150	2 1/2"	1 1/2"	82.0	65	0.89
SXBRC 250 200	2 1/2"	2"	82.0	65	0.79
SXBRC 300 150	3"	1 1/2"	102.0	75	1.14
SXBRC 300 200	3"	2"	102.0	75	1.16
SXBRC 300 250	3"	2 1/2"	102.0	75	1.40
SXBRC 400 150	4"	1 1/2"	127.0	80	1.80
SXBRC 400 200	4"	2"	127.0	80	2.20
SXBRC 400 250	4"	2 1/2"	127.0	80	2.60
SXBRC 400 300	4"	3"	127.0	80	2.60





**TABLA No. 3 • REDUCCIONES TIPO HUB**  
**TABLE No. 3 • HUB TYPE REDUCER**

REFERENCIA REFERENCE	DIAMETRO DIAMETER		DIMENSIONES DIMENSIONES		PESO WEIGHT
	MAYOR LARGE HUB SIZE	MENOR SMALL HUB SIZE	mm.		Kg.
	A	B	C	L	Aprox
SXB HM 075 050	3/4"	1/2"	37	40	0.115
SXB HM 100 050	1"	1/2"	47	45	0.223
SXB HM 100 075	1"	3/4"	47	45	0.234
SXB HM 125 050	1 1/4"	1/2"	50.8	50	0.300
SXB HM 125 075	1 1/4"	3/4"	50.8	50	0.305
SXB HM 125 100	1 1/4"	1"	50.8	50	0.370
SXB HM 150 050	1 1/2"	1/2"	57	50	0.434
SXB HM 150 075	1 1/2"	3/4"	57	50	0.370
SXB HM 150 100	1 1/2"	1"	57	50	0.430
SXB HM 150 125	1 1/2"	1 1/4"	57	50	0.430

**TABLA No. 4 • DIMENSIONES PARA SXB MM**  
**TABLE No. 4 • SIZE OF ENCLOSURES FOR SXB MM**

REFERENCIA			DIAMETRO		DIMENSIONES		PESO
REFERENCE			DIAMETER		DIMENSIONS		WEIGHT
M-M	M-M		MAYOR	MENOR	mm		Kg.
			LARGE	SMALL	Aprox		
			A	B	C	L	
SXB	MM	075 050	¾"	½"	37.0	40	0.110
SXB	MM	100 050	1"	½"	47.0	45	0.214
SXB	MM	100 075	1"	¾"	47.0	45	0.224
SXB	MM	125 050	1 ¼"	½"	50.8	50	0.288
SXB	MM	125 075	1 ¼"	¾"	50.8	50	0.293
SXB	MM	125 100	1 ¼"	1"	50.8	50	0.355
SXB	MM	150 050	1 ½"	½"	57	50	0.416
SXB	MM	150 075	1 ½"	¾"	57	50	0.450
SXB	MM	150 100	1 ½"	1"	57	50	0.412
SXB	MM	150 125	1 ½"	1 ¼"	57	50	0.412
SXB	MM	200 075	2"	¾"	69	52	0.431
SXB	MM	200 100	2"	1"	69	52	0.441
SXB	MM	200 125	2"	1 ¼"	69	52	0.518
SXB	MM	200 150	2"	1 ½"	69	52	0.480
SXB	MM	250 100	2 ½"	1"	82.0	65	0.805
SXB	MM	250 150	2 ½"	1 ½"	82.0	65	0.843
SXB	MM	250 200	2 ½"	2"	82.0	65	0.758
SXB	MM	300 150	3"	1 ½"	102.0	75	1.093
SXB	MM	300 200	3"	2"	102.0	75	1.111
SXB	MM	300 250	3"	2 ½"	102.0	75	1.342
SXB	MM	400 150	4"	1 ½"	127.0	80	1.725
SXB	MM	400 200	4"	2"	127.0	80	2.109
SXB	MM	400 250	4"	2 ½"	127.0	80	2.492
SXB	MM	400 300	4"	3"	127.0	80	2.492

